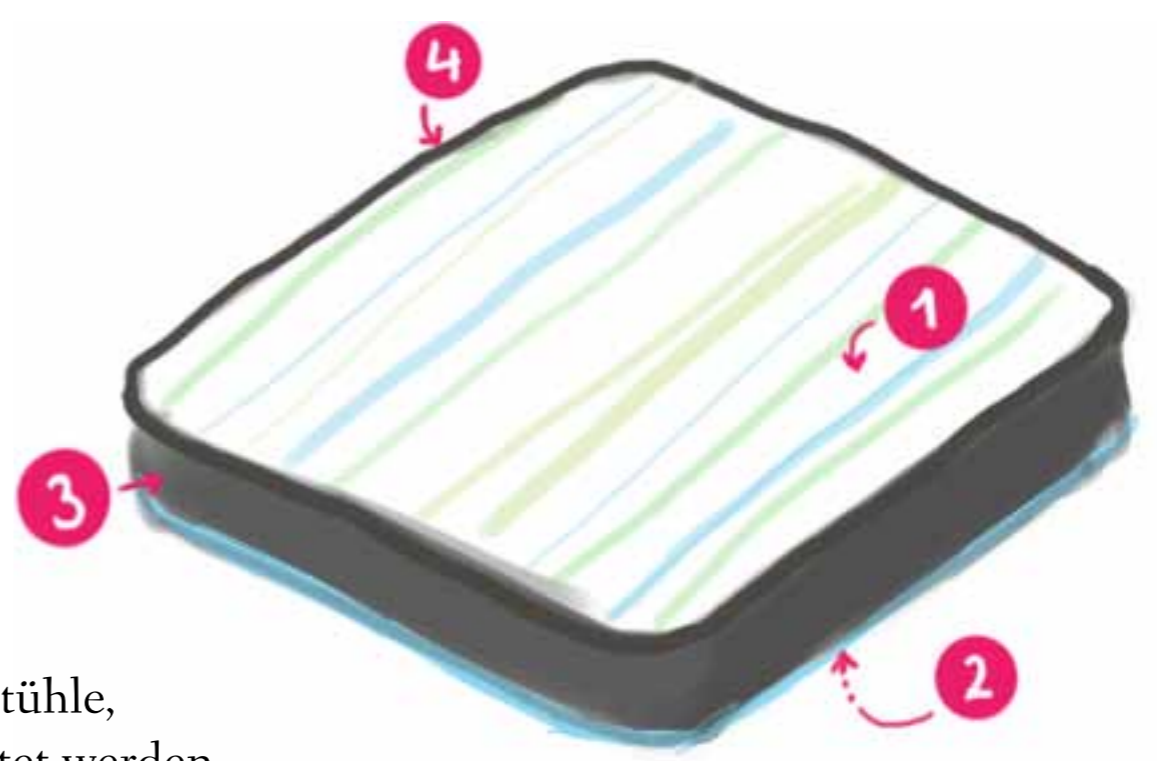


DO IT YOURSELF SITZKISSEN

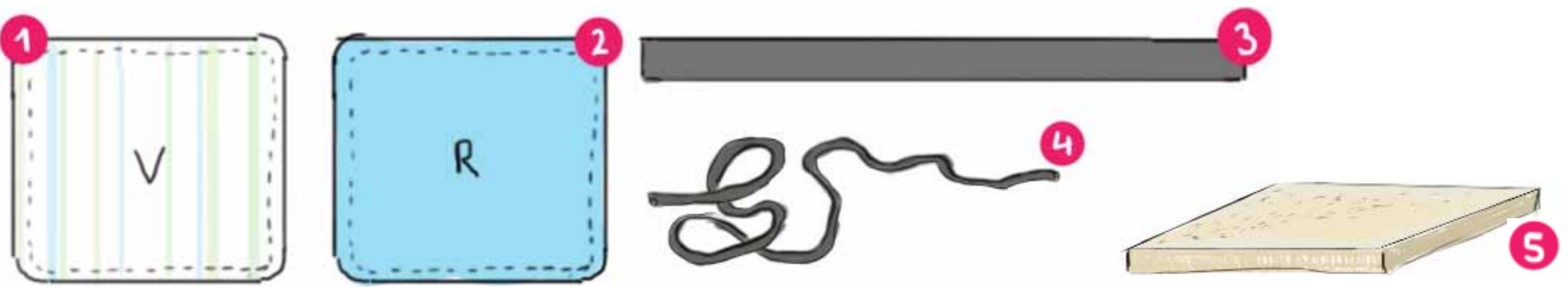
45 x 45 x 4cm



Für die selbstgeschreinerte Sitzbank in unserem Wohnmobil dürfen natürlich gemütliche Sitzkissen nicht fehlen! Aber auch Stühle, das Esszimmer, oder die Gartengarnitur mögen individuell gestaltet werden.

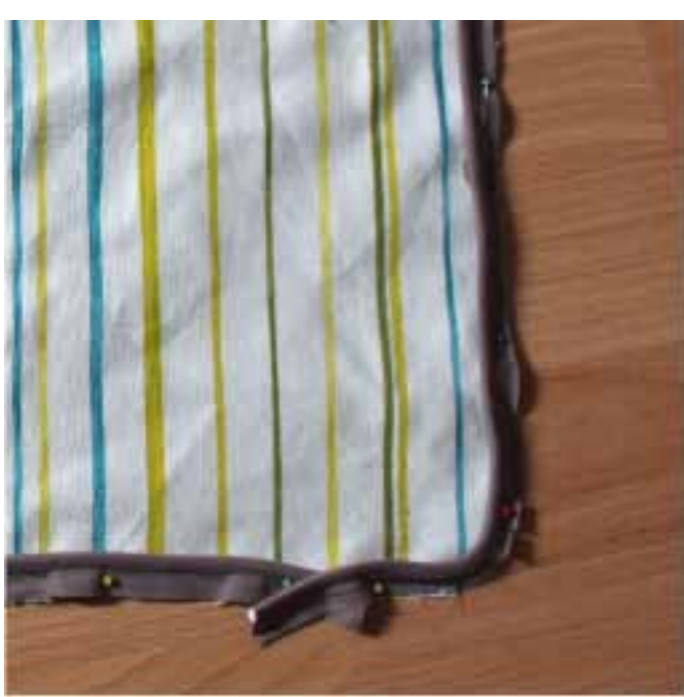
Also ran an die Nähmaschine! Die Arbeitsschritte sind kinderleicht und auch für Nähanfänger, wie mich – kein Problem.

Benötigte Einzelteile:



- | | | | | |
|--|--|---|---|--|
| <p>1 Stoff Vorderseite
Beschnittzugabe bereits eingerechnet, Baumwolle
46,5 x 46,5 cm</p> | <p>2 Stoff Rückseite
Beschnittzugabe bereits eingerechnet, Baumwolle
46,5 x 46,5 cm</p> | <p>3 Stoff Randstück
Beschnittzugabe bereits eingerechnet, Baumwolle
93 x 5,5 cm</p> | <p>4 Paspelband
Ich habe eine gekaufte Band verwendet
ca. 100 cm</p> | <p>5 Schaumstoffplatte
Gibt es günstig im Baumarkt
45 x 45 x 4 cm</p> |
|--|--|---|---|--|

Schritt für Schritt:

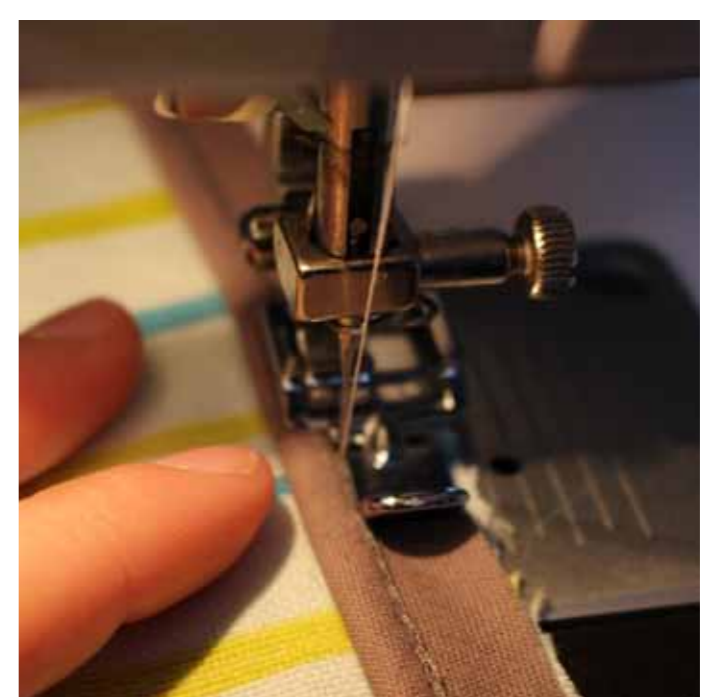


Paspelband anbringen
Steckt das Paspelband rund um die Vorderseite fest. Wichtig ist, dass der Teil mit der Kordel nach Innen zeigt und das Paspelband bündig mit eurer Kissenvorderseite endet.

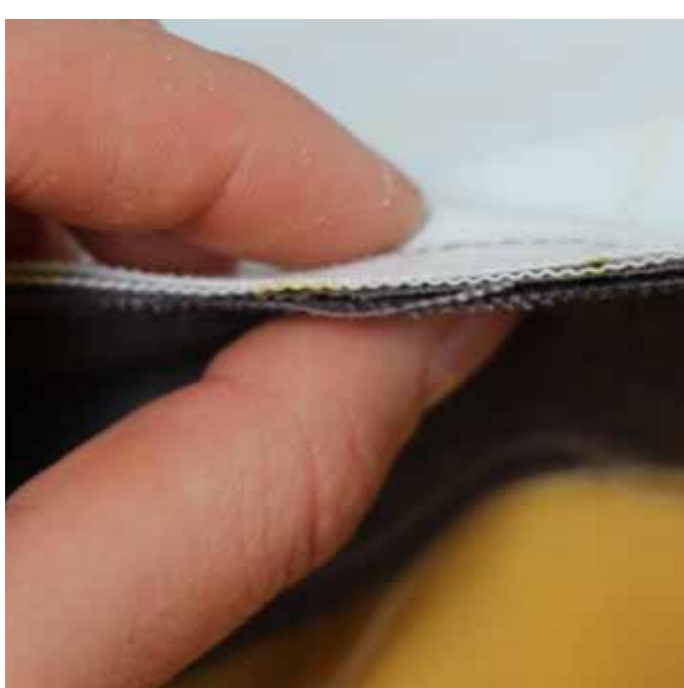
Den Anfang und das Ende des Paspelbandes lasst Ihr wie auf dem Bild aus dem Stoff ragen.



Schöne Rundungen
Damit das Paspelband schön rund um die Kanten läuft könnt ihr es an den äußeren Rändern einschneiden. Allerdings nicht zu weit sonst kriegt ihr beim Nähen Probleme. Macht lieber mehrere kleinere Schnitte.

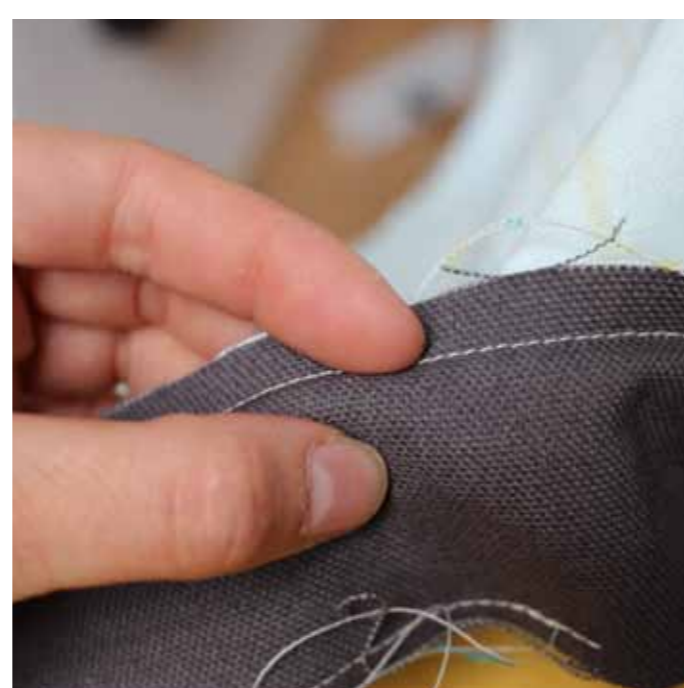


Annähen des Bandes
Mit einem passenden Garn wird nun das Paspelband angenäht. Das klappt am Besten mit dem Reißverschlussfuß der Nähmaschine. So könnt ihr richtig nah an der Kordel entlang nähen. Verwendet dafür einen normalen Geradstrick.

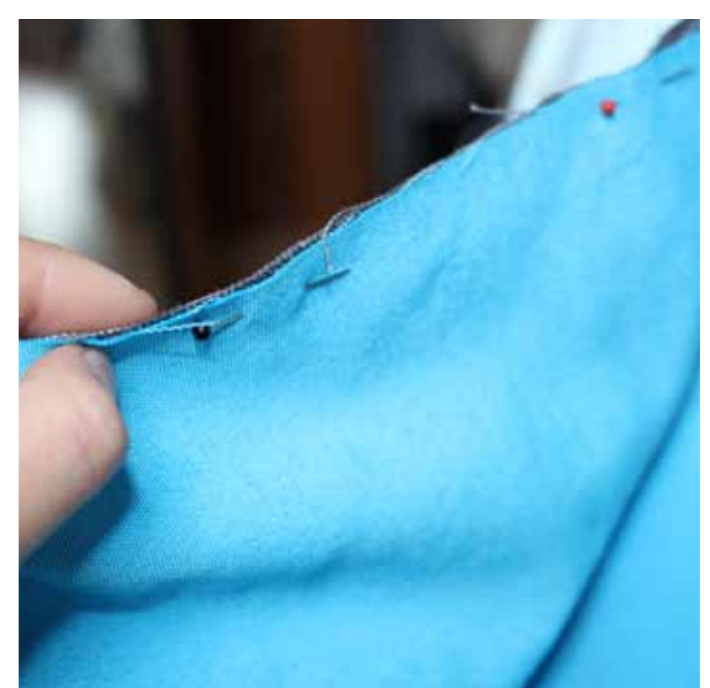


Randstück anbringen
Das Randstück wird ebenfalls auf der Rechten Stoffseite angebracht. Achtet darauf, dass auch hier die Ränder bündig zu den anderen Stoffrändern verlaufen.

An den Rändern helfen wieder Einschnitte für eine schöne Rundung.



Festnähen
Auch hier mit einem einfachen Geradstich und dem Reißverschlussfuß möglichst nahe an der Kordel des Paspelbandes annähen. Durch die Stofflagen lässt sich die Kordel leicht ertasten und der Fuß sich gut führen.



Rückseite anbringen
Nun einfach den "Deckel", also die Rückseite auf das Ganze setzen. Das Feststecken ist ein wenig knifflig.



Rückseite annähen
Mit einem Geradstich und dem normalen Nähmaschinenfuß kann der "Deckel" nun angenäht werden.

Denkt daran in der Mitte einer Seite einen ca. 20cm großen Spalt offen lassen, damit die Schaumstoffplatte nachher noch hineinpasst und ihr euer Werk noch von der linken auf die Rechteseite drehen könnt.



Mit Schaumstoff füllen
Die Schaumstoffplatte kann durch leichtes Biegen durch die Öffnung gesteckt und im Kissenbezug positioniert werden.



Das große Finale
Da ich nicht vorhabe das Kissen zu waschen – Ich werde es wohl eher austauschen – habe ich die offene Seite einfach per Hand vernäht. Natürlich könnt ihr auch einen Reißverschluss anbringen oder Druckknöpfe etc.